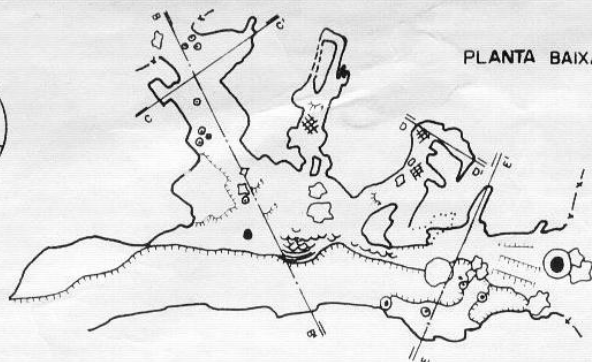
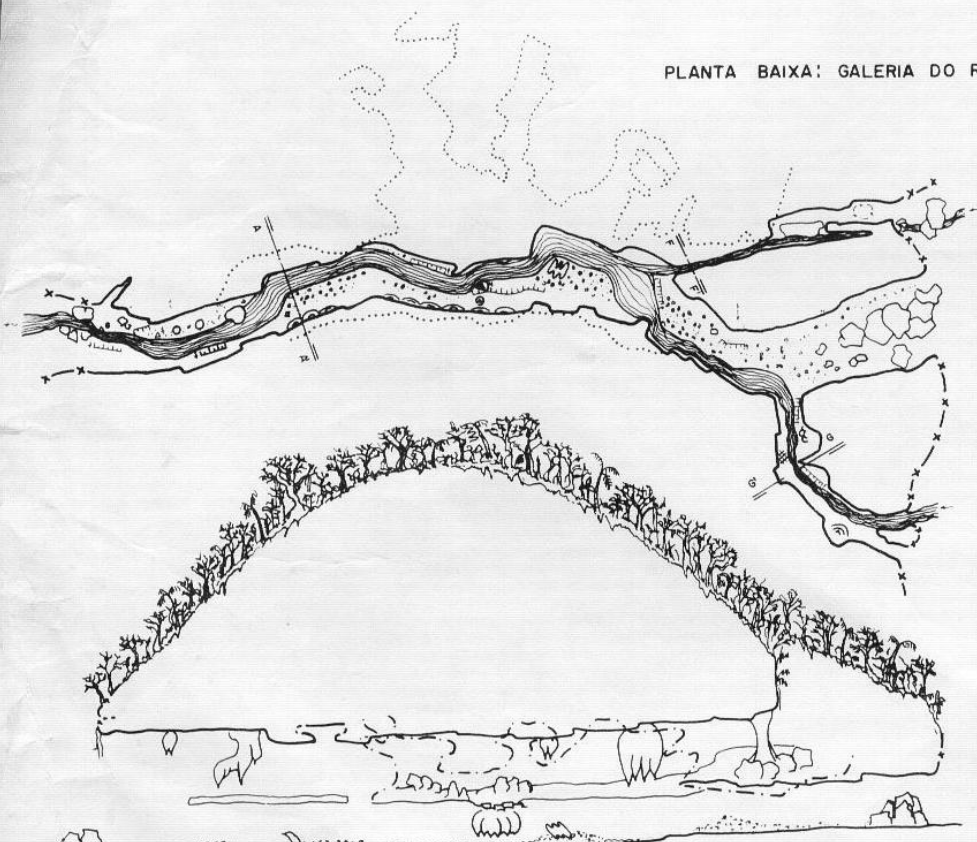


PLANTA BAIXA: NÍVEL SUPERIOR

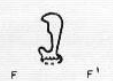
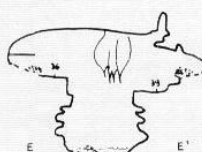
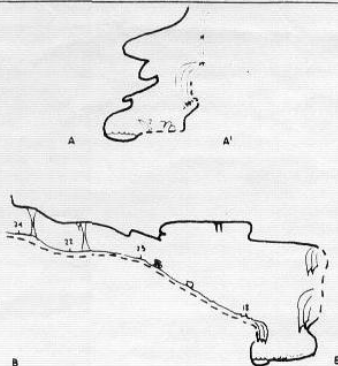


PLANTA BAIXA: GALERIA DO RIO



PERFIL LONGITUDINAL

ESCALA 1:250
0 2,5 5 7,5 10m



SEÇÕES TRANSVERSAIS

GRUTA DO CHAPÉU MIRIM I (SPO14)

LOCALIZAÇÃO:

NÚCLEO CABOCLOS - PARQUE ESTADUAL TURÍSTICO DO ALTO RIBEIRA - MUNICÍPIOS DE IPORANGA E APIAÍ
COORDENADAS DA ENTRADA PRINCIPAL:
LAT 24°25'52" LONG 48°35'07" ALT 610m (s.n.m.)

DADOS ESPELEOMÉTRICOS:

DESENVOLVIMENTO:
PROJEÇÃO HORIZONTAL (c) = 169,18m
PROJEÇÃO LINEAR (c) = 196,35m
DESNÍVEL = 7,90m

ROCHA ENCAIXANTE:

METACALCÁRIOS DO SUBGRUPO LAGEADO GRUPO-AÇUNGUI

EQUIPE DE TOPOGRAFIA:

MAURÍCIO DE ALCÂNTARA MARINHO / Instituto Geológico-CINP-SMA
CARLOS EDUARDO MARTINS / ERICSON CERNAWSKY IGUAL /
DAISY CIRINO DE OLIVEIRA / Grupo Pierre Martin de Espeleologia-SBE

LEGENDA

	CONTORNO DE GALERIA		CHÃO EM AREIA
	CONTORNO EXTERNO		CHÃO EM ARGILA
	CONTORNO DE NÍVEL SUPERIOR		ESTALACTITE
	CONT DE PROJEÇÃO DE GALERIA		ESTALAGMITE
	DECLIVE ABRUPTO		COLUNA
	DECLIVE SUAVE		ESCORRIMENTO
	CLARABOIA		REPRESA DE TRAVERTINO
	DRENAGEM PERENE		VEGETAÇÃO
	BLOCOS ABATIDOS		SEÇÕES TRANSVERSAIS
	CHÃO EM CASCALHO		



GOVERNO DO ESTADO DE SÃO PAULO - SECRETARIA DO MEIO AMBIENTE
Coordenadoria de Informações Técnicas, Documentação e Pesquisa Ambiental
INSTITUTO GEOLÓGICO

Projeto: Roteiros Interpretativos do Meio Físico - PETAR
SEÇÃO DE MONUMENTOS GEOLÓGICOS - SCTC